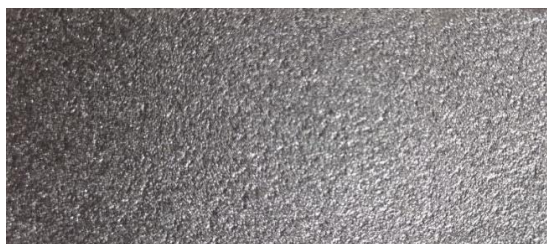


ТЕХНИЧЕСКА ХАРАКТЕРИСТИКА

МИНЕРАЛИ С МЕТАЛЕН БЛЯСЪК

Боя с ефект минерали с метален блясък



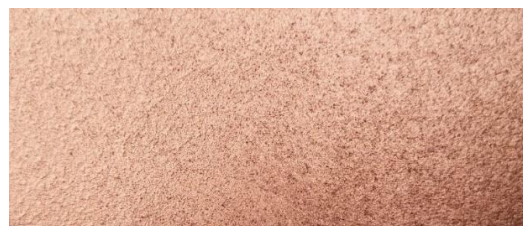
81025C ЯРКА ЦИНКОВА РУДА



81026C ЯРКА ЗЛАТНА РУДА

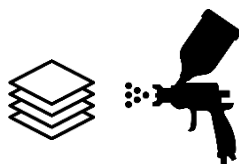


81027C ЯРКА ПИРИТНА РУДА



81028C ЯРКА МЕДНА РУДА

вид	Акрилно-полиуретанова двукомпонентна боя на основата на разтворител
употреба	Акcesoари за дома · Декорация за мебели · Други
визия	Боя с ефект на минерална структура с ярък металически блясък
основи	Метал · Пластмаса · Дърво
нанасяне	Пистолет · Помпа с въздушно асистирание
слоеве/ръце	4



Цикъл на нанасяне

1. Праймер
2. M-CEMENT RMCB5 бял
3. База SV174
4. Металическа база

каталожен цвят	металическа база	покривност	втвърдител в тегловно съотношение	разредител в тегловно съотношение
81025C Ярка цинкова руда	SM.005 Цинк	4 кв.м/л	20% SIN35	30% DP039-B
81026C Ярка златна руда	SM.001 Месинг	4 кв.м/л	20% SIN35	30% DP039-B
81027C Ярка пиритна руда	SM.002 Бронз	4 кв.м/л	20% SIN35	30% DP039-B
81028C Ярка медна руда	SM.003 Мед	4 кв.м/л	20% SIN35	30% DP039-B

технология

1. Подгответе основата.
2. Нанесете праймер ALLGRIP или друг, който най-добре отговаря на вида на повърхността. Праймерите са изброени на последната страница на настоящия документ.
3. Нанесете ALLGRIP бял
 - Добавете SIN40 - 10% в тегловно съотношение.
 - Добавете DP039-B - 40% в тегловно съотношение.
 - Оставете да изсъхне за 2-24 часа при 25°C.
4. Нанесете M-CEMENT RMCB5.
 - Добавете SIN35 - 40% в тегловно съотношение, разредител не се изисква
 - Нанесете с дюза 2.5 мм по 0.5 - 0.8 кг/кв.м.
 - Оставете да изсъхне напълно на въздух за 6 - 12 часа.
5. Шлайфане на повърхността - шлайфайте с хартиена шкурка с едрина 500. Степента на шлайфането ще направи повърхността гладка или с повече текстура.
6. Нанесете SV174 база
 - Добавете SIN35 - 10% в тегловно съотношение, разредител не се изисква.
 - Нанесете на един равен слой - 4-5 кв. м/л.
 - Оставете да изсъхне за 2 - 24 часа при 25°C.
7. Нанесете МЕТАЛИЧЕСКАТА ОСНОВА в цвят
 - Добавете SIN35 - 20% в тегловно съотношение.
 - Добавете DP039-B - 30% в тегловно съотношение.
 - Нанесете на един равен слой - 4-5 кв. м/л.
 - Оставете да изсъхне за 2 - 24 часа при стайна температура.

съвети за най-добър резултат

- ✓ Нагласете налягането и дистанцията на пръскане, така че да избегнете „вълни“ по повърхността.
- ✓ Повърхността може да бъде по-гладка или по-грапава. Това може да се регулира чрез едрината на абразива и степента на шлайфане.
- ✓ Нанасянето на SV174 база е необходимо, за да осигури водоустойчивост на покритието и може да се нанесе няколко пъти, ако е необходимо. Нормално е да се появяват малки кратери при пръскането. Тогава трябва да се добави повече SV174 база.
- ✓ Нанасяйте равномерно и мокро, избягвайте излишна дебелина на слоевете.

съхнене

изпаряване	10 - 15 мин. при 25°
на прах	20 - 30 мин. при 25°
на пипане	1 - 2 часа. при 25°C
в сушилня	30 - 40 минути при 60-80°C

технически детайли

дюза	2.5 - 3.0 мм
живот на сместа	2 часа при 25°C
налягане при нанасяне	3 - 3.5 атм.
покривност	около 4 кв.м/кг
външна употреба/екстериор	някои ефекти
съхранение	12 месеца при температура между 5 и 30°C разбъркайте добре преди употреба

защитен слой

по желание

- ✓ Тези ефекти не са тествани със защитен слой.
- ✓ За да се увеличи устойчивостта и трайността на покритието, може да се нанесе прозрачен защитен слой, който може да намали яркостта на металическия ефект.
- ✓ За да се нанесе защитен слой, се препоръчва да се смени катализаторът с SIN15 - 10% в тегловно съотношение.
- ✓ Предлага се да се изпозва прозрачен гланц SV337AC05 или прозрачен мат TM069. Защитният слой трябва да се нанесе 4-12 часа след металическия слой.

възможни праймери

продукт	покривност	втвърдител	разредител	цвят
SV366AF02 Епоксиден Антикорозивен праймер	5 кв.м/кг	20% EP720	40 - 50% DN500	Бял
SV033AE01 Епоксиден Винилов праймер	5 кв.м/кг	15% EP720	40 - 50% DN500	Бял
ALLGRIP PRIMER Акрилен праймер	5 кв.м/кг	10% SIN40	40 - 50% DP039-B	Бял

възможни защитни покрития

по желание

продукт	покривност	втвърдител	разредител	цвят
SV056AG02 Прозрачен акрилен за екстериор, високоустойчиво покритие с тефлонови адитиви	6 - 8 кв.м/кг	30% SIN40	40% DP039-B	Прозрачен Гланц 10
TM069 Прозрачен акрилен за екстериор, тънкослойно покритие с тефлонови адитиви	6 - 8 кв.м/кг	30% SIN35	0 - 20% DP039-B	Прозрачен Гланц 10
SV142AD02 Прозрачен акрилен за екстериор	6 - 8 кв.м/кг	30% SIN40	40% DP039-B	Прозрачен Гланц 5
NANOMATT 05 Прозрачен акрилен за интериор	6 - 8 кв.м/кг	25% SIN63	40% DP039-B	Прозрачен Гланц 5