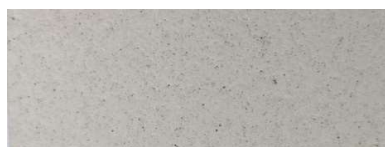


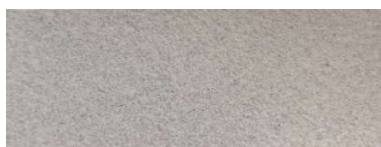
ТЕХНИЧЕСКА ХАРАКТЕРИСТИКА

ЛИТО РЕЧЕН КАМЪК

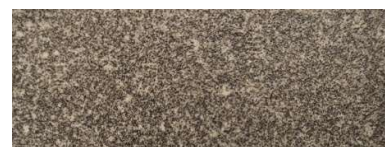
Боя с ефект речен камък



81033C Лито Солна мина



81034C Лито Гранитогрес



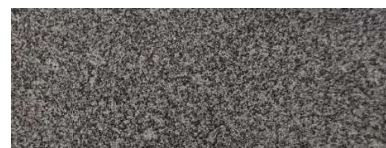
81035C Лито Опиум



81036C Лито Кафяв



81037C Лито Гранит



81038C Лито Вулканичен пясък

вид	Акрилно-полиуретанова двукомпонентна боя на основата на разтворител
употреба	Акcesoари · Мебели · Други с визия на визия и текстура на речен камък
нанасяне	Пистолет · Помпа с въздушно асистиране
слоеве/ръце	5



Цикъл на нанасяне

1. Праймер
2. М-цимент RMCB5 бял
3. SV174
4. Патина
5. Защитно покритие TM069

каталожен цвят	база	покривност	втвърдител /тегло/	патина	покривност патина
81033C Лито Солна мина	М-Цимент	3.7 кв.м/кг с втвърдител	50% SIN35	W184	4 кв.м/л
81034C Лито Гранитогрес	М-Цимент	3.7 кв.м/кг с втвърдител	50% SIN35	LG256	4 кв.м/л
81035C Лито Опиум	М-Цимент	3.7 кв.м/кг с втвърдител	50% SIN35	SV177	4 кв.м/л
81036C Лито Кафяв	М-Цимент	3.7 кв.м/кг с втвърдител	50% SIN35	D193	4 кв.м/л
81037C Лито Гранит	М-Цимент	3.7 кв.м/кг с втвърдител	50% SIN35	LG208	4 кв.м/л
81038C Лито Вулканичен пясък	М-Цимент	3.7 кв.м/кг с втвърдител	50% SIN35	DP7	4 кв.м/л

ТЕХНОЛОГИЯ

1. Подгответе повърхността, както е необходимо.
2. Нанесете праймер ALLGRIP /или друг, подходящ за повърхността. Вижте възможните праймери в края на документа./
 - Добавете SIN40 – 10% в тегловно съотношение.
 - Добавете DP039-B – 40% в тегловно съотношение.
 - Оставете да изсъхне за 2 – 24 часа при 25°C.
3. Нанесете Ефекта М-Цимент
 - Добавете SIN35 – 50% в тегловно съотношение.
 - Ако е необходимо, добавете DP039-B
 - Нанесете 0.5 – 0.8 кг/кв.м
 - След около 6 - 12 часа шлайфайте повърхността с абразив с едрина 500. Можете да шлайфате повече или по-малко, в зависимост от гладкостта, която искате да постигнете.
4. Нанесете SV174
 - добавете SIN35 – 10% в тегловно съотношение.
 - Разреждител не се изисква.
 - Нанесете дин кръстосан слой 4 – 5 кв.м/л.
 - Оставете да изсъхне за 4 -24 часа.
5. Нанесете Патината
 - Разклатете и разбъркайте добре преди употреба.
 - Патината е готова за употреба, не е необходим втвърдител или разреждител.
 - Намалете обема на боята от пистолета, за да нанесете няколко тънки слоя.
 - Патината трябва да се пръска „сухо“, не „мокро“.
 - Патината съхне бързо. След 1 – 2 часа проверете повърхността, трябва да е напълно суха.
 - Постепенно отнемайте патината с орбитална шлайф-машина или на ръка. Използвайте скоч брайт. Можете да шлайфате повече или по-малко, за да постигнете желанния ефект, но за да има адхезия със защитното покритие, повечето патина трябва да е отстранена. Не използвайте шкурка. Не отстранявайте патината от ъглите и ръбовете.
 - Почистете повърхността.
6. Нанесете защитното покритие TM 069 мат /или друго от изброените в края на документа/ до 4 часа след отстраняването на Патината.
 - Добавете SIN35 – 30% в тегловно съотношение.
 - Ако е необходимо добавете DP039-B – 0 – 30% в тегловно съотношение., ако е необходимо. При използване на разреждител металическият ефект ще е по-слаб.

съвети за най-добър резултат

- ✓ Това е креативен процес, който дава възможност за постигане на различна визия чрез повече, по-малко или без шлайфане и чрез избор на едрината на абразива.
- ✓ Нагласете налягането и разстоянието на пръскане, така че да не се получат „вълни“ по повърхността.
- ✓ За небоядисани повърхности, които не са гладки препоръчваме шлайфане до гладкост.
- ✓ Използването на SV174 е необходимо за запечатване и водоустойчивост на повърхността. Ако се появят малки кратери по повърхността, това е нормално, нанесете още един или няколко слоя.

ВНИМАНИЕ: Направете тест преди да започнете производство, тъй като визията на ефекта може да варира в зависимост от начина на нанасяне и шлайфане. Окончателната визия се наблюдава след нанасяне на защитното покритие.

технически детайли

дюза	2.5 – 3.0 мм за Ефекта, 1.8 – за останалите продукти
налягане	3.0 – 3.5 атм.
живот на сместа	около 2 часа
покривност	Около 1 – 2 кв. м/кг
екстериорна употреба	някои ефекти
съхранение	12 месеца, при температура между 5 и 30°C нормално е да има седименти, разбъркайте добре преди употреба

съхнене

изпарение	10 – 15 мин. при 25°C
на прах	20 – 30 мин. при 25°C
на пипане	1 – 2 часа при 25°C
в сушилня	30 - 40 мин. при 60 – 80 °C

възможни праймери

продукт	покривност	втвърдител	разредител	цвят
SV366AF02 Епоксиден Антикорозивен праймер	5 кв.м/кг	20% EP720	40 – 50% DN500	Бял
SV033AE01 Епоксиден Винилов праймер	5 кв.м/кг	15% EP720	40 – 50% DN500	Бял
ALLGRIP PRIMER Акрилен праймер	5 кв.м/кг	10% SIN40	40 - 50% DP039-B	Бял

възможни защитни покрития

продукт	покривност	втвърдител	разредител	цвят
SV056AG02 Прозрачен акрилен за екстериор, високоустойчиво покритие с тефлонови адитиви	6 - 8 кв.м/кг	30% SIN40	40% DP039-B	Прозрачен Гланц 10
TM069 Прозрачен акрилен за екстериор, покритие с тефлонови адитиви – тънкослоен	6 - 8 кв.м/кг	30% SIN35	0 – 20% DP039-B	Прозрачен Гланц 10
SV142AD02 Прозрачен акрилен за екстериор	6 - 8 кв.м/кг	30% SIN40	40% DP039-B	Прозрачен Гланц 5
NANOMATT 05 Прозрачен акрилен за интериор	6 - 8 кв.м/кг	25% SIN63	40% DP039-B	Прозрачен Гланц 5